



**SOLUCIONES E
INGENIERIA
INDUSTRIAL SAS**

CATALOGO DE PRODUCTOS

2021





CILINDROS



CILINDRO COMPACTO

DOBLE EFECTO / SIMPLE EFECTO ESPECIALES PARA
ESPACIOS REDUCIDOS
PRESIÓN DE TRABAJO: 1 A 9 BAR ~ 14,5 A 130,5 PSI
TEMPERATURA DE
TRABAJO: -5°C A 70°C AMORTIGUACIÓN: ELÁSTICA
FLUIDO: AIRE COMPRIMIDO FILTRADO, LUBRICADO
O NO LUBRICADO



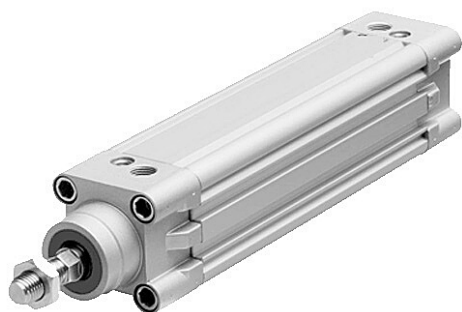
CILINDRO COMPACTO NORMA UNITOP RU-P7

DOBLE EFECTO / SIMPLE EFECTO ESPECIALES PARA
ESPACIOS REDUCIDOS
PRESIÓN DE TRABAJO: 1 A 9 BAR ~ 14,5 A 130,5 PSI
TEMPERATURA DE
TRABAJO: -5°C A 70°C AMORTIGUACIÓN: ELÁSTICA
FLUIDO: AIRE COMPRIMIDO FILTRADO, LUBRICADO
O NO LUBRICADO



CILINDROS COMPACTOS MULTIMONTAJE

DOBLE EFECTO / SIMPLE EFECTO ESPECIALES PARA
ESPACIOS REDUCIDOS
PRESIÓN DE TRABAJO: 1 A 9 BAR ~ 14,5 A 130,5 PSI
TEMPERATURA DE
TRABAJO: -5°C A 70°C AMORTIGUACIÓN: ELÁSTICA
FLUIDO: AIRE COMPRIMIDO FILTRADO, LUBRICADO
O NO LUBRICADO



CILINDRO NORMA ISO 15552 / ISO 6431

DOBLE EFECTO ϕ 32 HASTA 200MM
PRESIÓN DE TRABAJO: 1 A 10 BAR ~ 14,5 A 145 PSI
TEMPERATURA DE
TRABAJO: -20°C A 80°C AMORTIGUACIÓN:
NEUMÁTICA , REGULABLE
FLUIDO: AIRE COMPRIMIDO FILTRADO, LUBRICADO
O NO LUBRICADO



CILINDROS

CILINDROS EN ACERO INOXIDABLE ISO 6432

DOBLE EFECTO / SIMPLE EFECTO
PRESIÓN DE TRABAJO: 1 A 10 BAR ~ 14,5 A 145 PSI
TEMPERATURA DE
TRABAJO: -20°C A 80°C AMORTIGUACIÓN: ELÁSTICA
FLUIDO: AIRE COMPRIMIDO FILTRADO, LUBRICADO
O NO LUBRICADO RESISTENTE
A LA CORROSIÓN



CILINDROS DOBLE VASTAGO

DOBLE EFECTO Ø 32 HASTA 200MM
PRESIÓN DE TRABAJO: 1 A 10 BAR ~ 14,5 A 145 PSI
TEMPERATURA DE
TRABAJO: -20°C A 80°C AMORTIGUACIÓN:
NEUMÁTICA , REGULABLE
FLUIDO: AIRE COMPRIMIDO FILTRADO, LUBRICADO
O NO LUBRICADO



ACCESORIOS DE MONTAJES PARA CILINDROS

BALANCÍN FRONTAL - HORQUILLA - FLANCHE
ROTULA- PIES - AUTOALINEADOR - PIVOTE
HEMBRA - PIVOTE MACHO - PIVOTE MACHO
EXTENDIDO



KIT DE SELLOS PARA CILINDROS NEUMATICOS

KIT DE SELLOS PARA REPARACIÓN: SELLOS
DE VASTAGO, SELLOS DE PISTON, SELLOS
DE AMORTIGUACIÓN. Ø 32 HASTA 200MM





VALVULAS



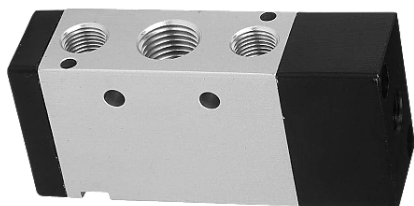
VÁLVULAS SOLENOIDES 3/2

NORMALMENTE CERRADAS REGRESO RESORTE
PRESIÓN DE TRABAJO: 1,5 A 8 BAR ~ 21 A 114 PSI
TEMPERATURA DE TRABAJO: -5°C A 60°C
FLUIDO: AIRE COMPRIMIDO FILTRADO, LUBRICADO O NO LUBRICADO MAX.
CICLAJE: 5 CICLOS/SEGUNDO



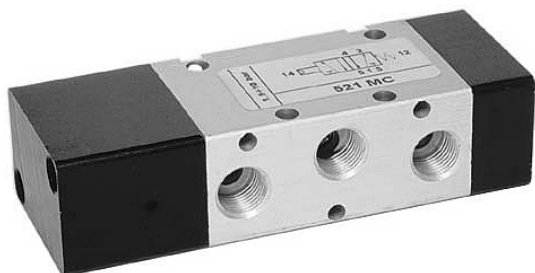
VALVULA SOLEINODE 5/2 Y 5/3

SERVOPILOTADAS
SOLENOIDE - RESORTE / DOBLE SOLENOIDE
PRESIÓN DE TRABAJO: 1,5 A 8 BAR ~ 21 A 114 PSI
TEMPERATURA DE TRABAJO: -5°C A 60°C
FLUIDO: AIRE COMPRIMIDO FILTRADO, LUBRICADO O NO LUBRICADO MAX. CICLAJE: 5 CICLOS/SEGUNDO



VÁLVULAS CON PILOTO NEUMÁTICO 3/2

NORMALMENTE CERRADAS REGRESO RESORTE
PRESIÓN DE TRABAJO: 1,5 A 8 BAR ~ 21 A 114 PSI
TEMPERATURA DE TRABAJO: -5°C A 60°C
MAXIMO CICLAJE: 5 CICLOS/SEGUNDO



VÁLVULAS CON PILOTO NEUMÁTICO 5/2 Y 5/3

AIRE/RESORTE - AIRE/AIRE
CENTROS CERRADOS - CENTROS ABIERTOS
PRESIÓN DE TRABAJO: 1,5 A 8 BAR ~ 21 A 114 PSI
TEMPERATURA DE TRABAJO: -5°C A 60°C MAX.
CICLAJE: 5 CICLOS/SEGUNDO EN VÁLVULAS 5/2
3 CICLOS/SEGUNDO EN VÁLVULAS 5/3



VALVULAS

VÁLVULAS DE PEDAL 3/2 - 5/2



REGRESO POR RESORTE / DOS POSICIONES FIJAS
PRESIÓN DE TRABAJO: 0 A 8 BAR ~ 0 A 114 PSI
TEMPERATURA DE TRABAJO: -5°C A 60°C
FLUIDO: AIRE COMPRIMIDO FILTRADO, LUBRICADO
O NO LUBRICADODO



VÁLVULAS MANUALES Y MECÁNICAS 3/2 - 5/2

DIFERENTES TIPOS DE ACCIONAMIENTO
TAMAÑO COMPACTO
PRESIÓN DE TRABAJO: 0 A 8 BAR ~ 0 A 114 PSI
TEMPERATURA DE TRABAJO:
0°C A 60°C



VÁLVULAS DE PALANCA 5/2 - 5/3

DOS Y TRES POSICIONES
TAMAÑO COMPACTO
PRESIÓN DE TRABAJO: 0 A 8 BAR ~ 0 A 114 PSI
FLUIDO: AIRE COMPRIMDO FILTRADO,
LUBRICADO O NO LUBRICADO.



VÁLVULAS ROTATIVAS 4/2 - 4/3

AIRE/RESORTE - AIRE/AIRE
CENTROS CERRADOS - CENTROS ABIERTOS
PRESIÓN DE TRABAJO: 1,5 A 8 BAR ~ 21 A 114 PSI
TEMPERATURA DE TRABAJO: -5°C A 60°C MAX.
CICLAJE: 5 CICLOS/SEGUNDO EN VÁLVULAS 5/2 3
CICLOS/SEGUNDO EN VÁLVULAS 5/3



VALVULAS



VÁLVULAS SOLENOIDES 2/2 - ACCIÓN DIRECTA

CUERPO PLASTICO , BRONCE O ACERO INOX
NORMALMENTE CERRADAS
REGRESO POR RESORTE
PRESIÓN DE TRABAJO: 0 A 10 BAR ~ 0 A 142 PSI
TEMPERATURA DE TRABAJO: -5°C A 80°C
FLUIDO: AIRE, AGUA, ACEITE



TRATAMIENTO DE AIRE



UNIDAD DE MANTENIMIENTO

REMUEVEN AGUA Y PARTICULAS SOLIDAS MAYORES A 5 MICRAS
PRESION DE TRABAJO: 1,5 A 9 BAR ~ 21 A 128 PSI
TEMPERATURA DE TRABAJO: -20°C A 70 °C
FLUIDO: AIRE CPMPRIMIDO
REMOCION DE PARTICULAS: MINIATURA 5 MICRONES - STANDARD 40 MICRONES
REGULADOR CON BLOQUEO DE SEGURIDAD.



FILTRO/ FILTRO REGULADOR INTEGRADO

REMUEVEN AGUA Y PARTICULAS SOLIDAS MAYORES A 5 MICRAS
PRESION DE TRABAJO: 1,5 A 9 BAR ~ 21 A 128 PSI
TEMPERATURA DE TRABAJO: -20°C A 70 °C
FLUIDO: AIRE CPMPRIMIDO
REMOCION DE PARTICULAS: MINIATURA 5 MICRONES - STANDARD 40 MICRONES
REGULADOR CON BLOQUEO DE SEGURIDAD



REGULADORES DE PRESIÓN

CON BLOQUEO DE SEGURIDAD
PRESIÓN DE TRABAJO: 0,5 A 9 BAR ~ 7 A 128 PSI
TEMPERATURA DE TRABAJO: -20°C A 70 °C
POSEE SISTEMA DE ALIVIO STANDARD A LA ATMÓSFERA.



TRATAMIENTO DE AIRE



TRAMPAS AUTOMATICAS Y DE CONDENSADO

UNIDADES QUE PURGAN LIQUIDOS EN LOS PUNTOS
MAS BAJOS DE LOS CIRCUITOS DE AIRE
COMPRIMIDO

PRESIÓN DE TRABAJO: 0 A 10 BAR ~ 0 A 142 PSI

TEMPERATURA DE TRABAJO: 0 °C A 60 °C

FLUIDO: AIRE COMPRIMIDO

BOBINA: 24V - 110V - 220V



ACCESORIOS



VÁLVULAS DE ESCAPE RAPIDO

PERMITEN EL ESCAPE DEL AIRE A LA ATMÓSFERA RAPIDAMENTE. AUMENTAN LA VELOCIDAD DEL CILINDRO AL REDUCIR A CERO LA LONGITUD DE LA TUBERIA DE AIRE.

PRESIÓN MÁXIMA: 10,4 BAR ~ 150 PSI
TEMPERATURA DE TRABAJO: - 10 °C A 80 °C
FLUIDO: AIRE COMPRIMIDO



VÁLVULA ANTIRRETORNO - CHEQUE

PERMITEN LA CIRCULACIÓN DEL AIRE EN UNA SOLA DIRECCIÓN. IDEAL PARA PUNTOS DONDE SE REQUIERE PRESIÓN CONSTANTE.

PRESIÓN DE TRABAJO: 0 A 10 BAR ~ 0 A 142 PSI
TEMPERATURA DE TRABAJO: 0 °C A 60 °C
FLUIDO: AIRE COMPRIMIDO



VÁLVULA DE CIERRE MANUAL 3/2

VÁLVULAS 3/2 QUE PERMITEN PRESURIZAR Y DESPRESURIZAR DISPOSITIVOS NEUMÁTICOS FÁCIL INSTALACIÓN

PRESIÓN DE TRABAJO: -1 A 10 BAR ~ -14,5 A 142 PSI
TEMPERATURA DE TRABAJO: 0 °C A 60 °C
FLUIDO: AIRE COMPRIMIDO



CONTROL DE FLUJO EN LINEA

PERMITEN CONTROLAR UNA VELOCIDAD CONSTANTE EN LOS CILINDROS NEUMÁTICOS. REGULACIÓN DE VELOCIDAD EN UN SOLO SENTIDO

PRESIÓN DE TRABAJO: 0,5 A 10 BAR ~ 7 A 145 PSI
TEMPERATURA DE TRABAJO: 0 °C A 60 °C
FLUIDO: AIRE COMPRIMIDO



ACCESORIOS



CONTROL DE FLUJO



PERMITEN EL ESCAPE DEL AIRE A LA ATMÓSFERA RÁPIDAMENTE. AUMENTAN LA VELOCIDAD DEL CILINDRO AL REDUCIR A CERO LA LONGITUD DE LA TUBERÍA DE AIRE.

PRESIÓN MÁXIMA: 10,4 BAR ~ 150 PSI
TEMPERATURA DE TRABAJO: - 10 °C A 80 °C
FLUIDO: AIRE COMPRIMIDO

SILENCIADORES



REDUCCIÓN EN LOS NIVELES DE RUIDO DEL EQUIPO. PROTEGE LA ENTRADA DE POLVO AL INTERIOR DE LAS VÁLVULAS

MÁXIMA PRESIÓN: 10,4 BAR ~ 150 PSI
MÁXIMA TEMPERATURA: 80 °C
FLUIDO: AIRE COMPRIMIDO

RACORES



PERMITEN UN MONTAJE RÁPIDO Y SENCILLO DE LOS CIRCUITOS NEUMÁTICOS.

PRESIÓN DE TRABAJO: -1 A 10 BAR ~ -14,5 A 150 PSI
TEMPERATURA DE TRABAJO: 0 °C A 60 °C
FLUIDO: AIRE COMPRIMIDO
EN PULGADAS Y MILIMÉTRICOS



MANGUERAS

MANGUERA DE POLIURETANO



DURABLE, LIGERA, RESISTENTE A LA ABRASIÓN Y QUÍMICOS.
APLICACIÓN A LA ROBÓTICA, SISTEMAS NEUMÁTICOS, VACÍO, HERRAMIENTAS, INSTRUMENTACIÓN, ETC.
PRESIÓN DE TRABAJO: 150 PSI
TEMPERATURA DE TRABAJO: 0 °C A 70 °C
FLUIDO: AIRE COMPRIMIDO Y AGUA
EN PULGADAS Y MILIMETROS.

MANGUERA DE NYLON



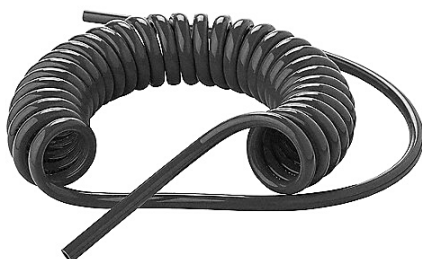
PARA SISTEMAS DE CONTROL NEUMÁTICO, TRASIEGO DE QUÍMICOS, LÍNEA HIDRÁULICA A BAJA PRESIÓN, Y SISTEMAS DE LUBRICACIÓN.
PRESIÓN DE TRABAJO: 300 PSI
TEMPERATURA DE TRABAJO: -20 °C A 80 °C
FLUIDO: AIRE COMRPIMIDO, QUIMICOS, LIQUIDOS DE LUBRICACIÓN
EN PULGADAS Y MILIMETROS.

PISTOLAS DE SOPLADO



DISEÑO ERGONÓMICO QUE FACILITA SU MANEJO.
PRESIÓN DE TRABAJO: 0 A 10 BAR ~ -0 A 145 PSI
TEMPERATURA DE TRABAJO: 0 °C A 60 °C
FLUIDO: AIRE COMPRIMIDO

MANGUERA EN ESPIRAL



IDEAL EN APLICACIONES DE PUESTOS DE TRABAJO O BANCOS DE ENSAMBLAJE.
PRESIÓN DE TRABAJO: 150 PSI
TEMPERATURA DE TRABAJO: 0 °C A 70 °C
FLUIDO: AIRE COMPRIMIDO Y AGUA
DIAMETRO: EN PULGADAS Y MILIMETROS.